

¡Reserve su cesta ya!



PRODUCTOS DE LA SIERRA DE LAS NIEVES

 GOBIERNO DE ESPAÑA
MINISTERIO PARA LA TRANSICIÓN ECOLÓGICA Y EL RETO DEMOGRÁFICO

 **SEAE**
SOCIUDAD ESPAÑOLA DE ASESORIA TECNOLÓGICA Y AGRICULTURA

 **pastores por el monte**
Asociación de Pastores de Sierra de las Nieves

CATÁLOGO DE PRODUCTOS LOCALES

Muchísimas gracias por interesarnos en este Catálogo de Productos de la Sierra de las Nieves. Llevamos trabajando desde hace meses para poder unificar la oferta de todos los alimentos que se producen en la zona. Productos agrícolas, ganaderos y artesanales que dan vida al territorio y que favorecen el desarrollo social, económico y ambiental.

En este proceso hemos conocido a las personas que están detrás de estas producciones, mujeres y hombres que apuestan por el pastoralismo, la conservación de las huertas, las producciones artesanas ancestrales, la recolección de miel o el manejo de los olivares y los castaños de la Sierra de las Nieves.

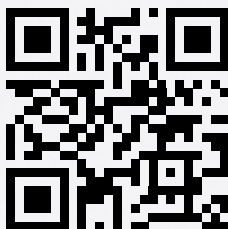
Este Catálogo pretende poner en valor su trabajo diario y su contribución al desarrollo de la comarca, la conservación de sus montes y de la cultura local que transmiten de padres a hijos desde hace siglos, desde las chacinas, a los aceites de oliva, la miel o los dulces comarcales. Ahora nos toca darle la máxima difusión entre todos los comercios e instituciones locales y de las zonas cercanas: bares, restaurantes, hoteles, comedores institucionales y a la población en general. Esperamos contar con vuestro apoyo para que esta información llegue hasta el último rincón del Parque Nacional de la Sierra de las Nieves y zonas próximas.

Consumiendo los productos del territorio contribuyes al desarrollo de tu comarca, a la economía de sus familias y a la conservación del medio ambiente.

Este Catálogo forma parte de las acciones del proyecto MADRE Sierra de las Nieves, liderado por la Asociación Pastores por el Monte Mediterráneo, con la colaboración de la Sociedad Española de Agricultura Ecológica y la financiación del Ministerio de Transición Ecológica y reto Demográfico.


Un millón de gracias.

Asociación Pastores por el Monte Mediterráneo y Sociedad Española de Agricultura Ecológica y Agroecología



En este enlace QR podrás descargar el catálogo en versión PDF, además de una lista de precios de algunos de los establecimientos (los precios son variables).

Para conocer más detalles de las productoras y productores locales te animamos a que visites nuestra página web y nuestras redes sociales. Allí además de poder descargar el catálogo, también podrás conocer a través de vídeos a las personas que están detrás de estos productos.


 www.pastoresmonte.org

 pastoresmonte@gmail.com

 [@apastoresmontemediterraneo](https://www.instagram.com/apastoresmontemediterraneo)

 [@pastoresmonte](https://www.facebook.com/pastoresmonte)

 [@apastoresmontem](https://www.twitter.com/apastoresmontem)

 [@asociacionpastoresporelmonteme](https://www.youtube.com/asociacionpastoresporelmonteme)

Catálogo de productos locales de

E L B U R G O





CARNICERÍA CARMINA

☎ 952 16 03 20

📘 @Carnicería Carmina

🏠 C/Real Comandante Benítez, 12
CP 29420

La carnicería se destaca por su maestría en la elaboración de una amplia variedad de embutidos y productos cárnicos artesanales. Con un compromiso arraigado en la tradición, cada producto refleja la dedicación a la calidad y el sabor auténtico.

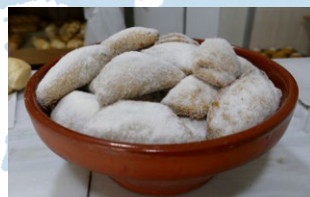
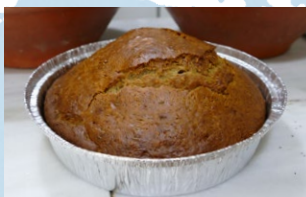


José Antonio Narváez





María Cómitre



PANADERÍA SANTA ANA

☎ 952 16 01 18
627 51 43 79

🏠 Calle Herrería, 3
CP 29420

Elaboración de pan de cereales, ecológico y dulces tradicionales en horno de leña. Pan integral ecológico, de cereales y semillas ecológico, de kamut ecológico, de centeno ecológico, de espelta ecológico. Roscas, bollos, piñas, molletes, bobas y pan redondo. Bizcocho de naranja, roscos de naranja, galletas caseras, tortas de miel. Pan Romano.



Ana Mari Piñero



FRUTERÍA ANA MARI

☎ 673 34 90 95

🏠 Calle Enmedio, 1
CP 29420

Se destaca por ofrecer productos frescos directamente cultivados en la provincia de Málaga. Con un enfoque en la calidad local, los clientes disfrutan de frutas y verduras que capturan el auténtico sabor de la región.



SIERRA DE LAS NIEVES

PROYECTO MADRE







Mari Ángeles Muñoz



SUPERMERCADO COVIRÁN MARIANITA

☎ 958 80 83 00

🏠 Carretera de Serrato, 4
CP 29420

Elaboración de embutidos y productos cárnicos de carne seleccionada. Salchichas, pinchitos, filetes aliñados, fajitas, hamburguesas de 7 sabores diferentes, y mucha variedad de empanados.



José Manuel Narváez



BURGOLIVA

☎ 952 16 03 28

✉ info@burgoliva.com


🏠 Pol. Ind. Los Bujes, s/n

CP 29420

🌐 www.burgoliva.com


Tenemos un olivar cultivado en un hábitat de montaña, adaptado a períodos largos de sequía, este hecho favorece el desarrollo de una mayor cantidad de polifenoles y antioxidantes naturales, que hacen que nuestro Aceite de Oliva Virgen Extra Burgoliva, posea un sabor que resulta ser un regalo para la salud y los sentidos de sus consumidores. Venta online y presencial.

BURGOLIVA






**ACEITE DE OLIVA
VIRGEN EXTRA**
ECOLÓGICO
Sin filtrar

Extra Virgin Olive Oil
ECOLOGIC
Procedente de Olivar Tradicional



Alimenta tu bienestar con lo mejor de la dieta mediterránea



PRODUCTO DE ESPAÑA

BURGOLIVA



**ACEITE DE OLIVA
VIRGEN EXTRA**
ECOLÓGICO
Sin filtrar

Extra Virgin Olive Oil
ECOLOGIC
Procedente de Olivar Tradicional

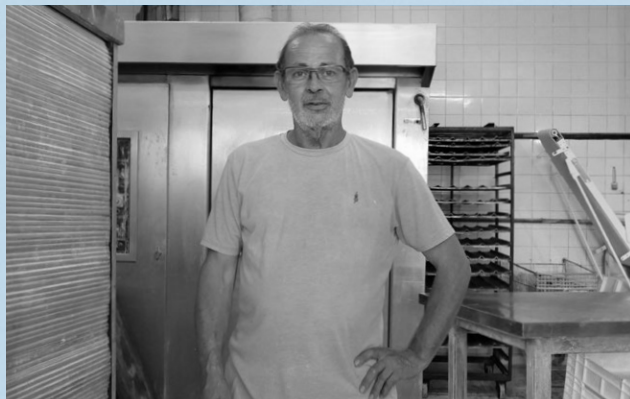


Alimenta tu bienestar con lo mejor de la dieta mediterránea



PRODUCTO DE ESPAÑA





José Narváez



PANADERÍA NARVÁEZ

☎ 680 47 07 74

🏠 C/Alc. Abelardo Muñoz Río, 4
CP 29420

Panadería Narváez se destaca por su maestría en la elaboración de pan de trigo, centeno e integral, ofreciendo una experiencia sensorial única. Con una cuidadosa atención a la tradición y la calidad de los ingredientes.



OLIBURGO

☎ 952 16 02 90

✉ info@oliburgo.com

📘 @Aceites Oliburgo

🏠 Polígono Ind. Los Bujeos, s/n
CP 29420

🛒 www.oliburgo.com

Empresa que lleva produciendo y envasando aceite de Oliva Virgen desde el año 2005, aceite OLIBURGO, de aceitunas recolectadas en los pueblos del entorno de la Sierra de las Nieves. Venta online y presencial.



01 1.633
TIP
OPCIONES
1 2 3
4 5 6
7 8 9
0

ELEC
R

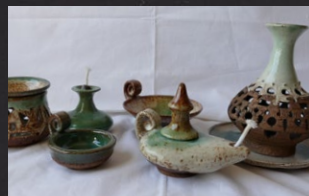
STOP

Oliburgo
Aceite
Olivado
Virgen Extra





Devlet Dirik



CERÁMICA DEVLET

☎ 952 16 01 18
627 51 43 79

✉ ceramics29420@gmail.com

📘 @Devlet Dirik Mayorga

🏠 Calle Herrería, 3
CP 29420

🌐 www.ceramicaypinturaenelburgo.com

📷 @1ceramist1painter

Taller de cerámica artística. Especializada en murales cerámicos y alfarería. Entre los productos más destacados se encuentran las. Inspiración en la cerámica tradicional pero enriquecida con las materias primas actuales con las cuales se consiguen unas piezas más resistentes y duraderas. Venta online y presencial.

Placas personalizadas, letreros y alfarería de autor. Utensilios de cocina como cuencos, tazas, tazones,...



Mariló Luna

ACEITES GIL LUNA

☎ 696 51 55 91

✉ aceitesgilluna@hotmail.com

📘 @Aceites Gil-Luna

🏠 Calle del Río, 6

CP 29420

🌐 www.aceitesgil-luna.com

Desde 1954 han producido para sus clientes un aceite de máxima calidad y cuidado proceso de elaboración en sus variedades Virgen Extra y Virgen Extra Ecológico, procedentes de Olivos Centenarios en el entorno inmejorable del Parque Natural Sierra de las Nieves. Venta online y presencial.



Catálogo de productos locales de

Y U N Q U E R A





José Luis Merino



PANADERÍA NTRA. SRA. DEL ROSARIO

☎ 952 48 28 33

✉ panaderiadelrosario@hotmail.com

🏠 Plz. de la Universidad, 1

CP 29410

En el encantador pueblo de Yunquera, se encuentra la panadería Ntra. Sra. Del Rosario que se destaca por su autenticidad en la elaboración de diversos tipos de panes panes, horneado con maestría. Cada pan refleja la dedicación a la tradición y la calidad, ofreciendo a la comunidad local opciones frescas y deliciosas







Saray Merchán



QUESOS EL PORTICATERO

☎ 677 69 82 00, 663 41 20 33

✉ porticatero@hotmail.es

🏠 C/Cañadilla de Víquez 48

CP 29410

Pequeña empresa familiar que nació el mes de julio de 2013 y desde entonces se dedica a la elaboración de queso a partir de leche de cabra malagueña. Elaboración de queso fresco, tierno, semicurado, curado y crema con leche de cabra pasteurizada. Variedad de formatos y con diferentes especies.



Ana Vera



CARNICERÍA VERA GARCÍA

☎ 649 36 44 46

🏠 Calle Calvario 30
CP 29410

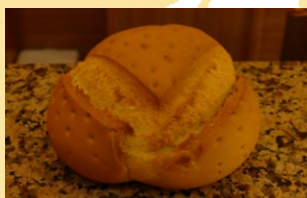
Elaboración de productos cárnicos, embutidos, empanados y otros productos tradicionales. Butifarra, chicharrones, manteca blanca y colorá, morcón, chorizo, morcilla, salchichas, variedad de empanados tales como croquetas, albóndigas, filetes de pollo, flautas y flamenquines entre otros productos cárnicos frescos.







Miguel Martín



CONFITERÍA- PANADERÍA Ntra. Sra. Del Carmen

☎ 650 39 86 57

🏠 Calle Agua, 45
CP 29410

Esta panadería va más allá de lo convencional al ofrecer una gama diversa de productos. Desde el clásico pan blanco y molletes hasta los deliciosos pasteles finos y dulces tradicionales de Yunquera. La panadería también se enorgullece de sus molletes esponjosos, chapatas y pan cateto, con opciones como las tortas de boquetitos, milhojas y otros pasteles finos.



CEREZAS DE UMBRÍA

☎ 650 39 86 57

🏠 Yunquera

CP 29410

Estas cerezas son el resultado de un cultivo cuidadoso en la zona de Yunquera, Málaga. La venta directa de cerezas de temporada destaca la conexión directa entre el productor y el consumidor, garantizando frescura y calidad incomparables. Con su sabor jugoso y dulce, estas cerezas capturan la esencia misma de la Sierra de las Nieves.

A close-up photograph of a large quantity of bright red, glossy cherries. The cherries are densely packed, filling most of the frame. They have a smooth, shiny surface that reflects light. Several green stems are visible, some with small, dried flower parts at the top. A single, vibrant green leaf with visible veins is positioned in the upper right quadrant, partially overlapping several cherries. The background is dark and out of focus, making the red cherries stand out prominently.

SIERRA DE LAS NIEVES

PROYECTO MADRE



FRESCA
MALAGA
ORES
HONEY
Malaga por
de 20 años
91043236
91636371 Y
Julio 2025



a Málaga

@beegardenmalaga



BEE
GARDEN

Flora Melífera en el Parque Nacional de la
La web: www.beegardenmalaga.com



Eva y José Gil



BEE GARDEN

☎ 653 28 32 09

✉ aualaapicolaymedioambiental@gmail.com

📘 @Bee Garden Málaga

📷 @beegardenmalaga

🏠 Yunquera

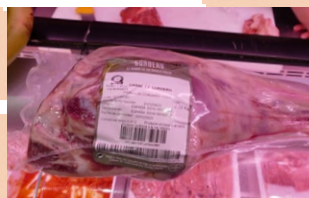
CP 29410

🌐 www.beegardenmalaga.com

Venta directa de miel de flores, cerezas y castañas, cada producto es un testimonio de la riqueza natural de la región. La conexión directa con los productores garantiza la frescura y calidad de estos manjares locales.



Ana María Guerrero



CARNICERÍA COVIRÁN LA JAQUITA

☎ 952 48 28 70

🏠 Plaza de la Constitución, 7
CP 29410

Elaboración de embutidos y otros productos cárnicos con una gran variedad de productos desde chorizo a salchichón, morcón, morcilla, salchicha, hamburguesa, donuts de pollo, etc.





ra (Málaga)
955 540 644
apihora.es
lugar seco
de la luz.
de cosecha
floral: jara,
amapola,
encina y más.

RA
C/ Nueva 2, Yunquera (Málaga)
Tlf.: 608 950 900 - 655 540 644
www.apiflora.es

Conservar en lugar seco
y proteger de la luz.

Polen deshidratado de cosecha
anual, variación multifloral: jara,
alcornoque, jaramago, amapola,
jaguarzo, retama, encina y más.



API FLO RA

APIFLORA SU VIDA MEJORA

Miel
de Flores

Producto de Montaña
entre 600 y 1900 metros
de altitud

Sierra de Las Nieves
Apicultor: Manuel Vera Morán



Manuel Vera

APIFLORA, su vida mejora

☎ 608 95 09 00

✉ info@apiflora.es

📘 @Apiflorasuvidamejora

🏠 C/ Nueva, 2

CP 29410

Fundada en 1982 por los apicultores Manuel Vera Merino y Juana Riveros Zayas, en el pueblo de Yunquera. Nació con carácter artesanal, defendiendo lo auténtico, la pureza y la esencia de obtener un producto de alta calidad. Venta directa de miel de monte y polen de alta calidad.



Eva Ocampos



CARNICERÍA REME

☎ 669 33 94 28

🏠 Plaza de la Universidad, 6
CP 29410

Matanza propia y elaboración de productos cárnicos procedentes de cerdo ibérico, cerdo blanco, ternera, chivo y pollo, ofreciendo además embutidos y otros productos tradicionales como chicharrones, manteca blanca y colorá, chorizo, morcilla, salchichas, butifarra, variedad de empanados tales como nuggets, san jacobos, serranitos, triángulos.





ENVASADO POR EL PRODUCTOR
EN LA PROPIA EXPLOTACION

PESO NETO APROX.
230 GRS.

CONSUMIR PREFERENTEMENTE
ANTES DE SU PLAZO DE VALIDEZ

Polen

Polen

CONTACTO: 681116827

MIEL DULCE ABEJA ®

Dulce Abeja.®
POLEN 100% NATURAL



Sierra de las Nieves

ORIGEN: ESPAÑA; SIERRA DE LAS NIEVES
ANTONIO MUÑOZ LÓPEZ - VDA25590394L



Antonio Muñoz



MIEL DULCE ABEJA

☎ 691 81 56 67
657 63 82 13

🏠 Yunquera
CP 29410

📷 @mieldulceabeja

Apicultor nativo de Yunquera que recoge y envasa miel de forma artesanal. Mis colmenas se ubican en la provincia de Málaga y Cádiz y se realiza trashumancia para ofrecer mieles monoflorales de gran calidad. También se ofrece miel milflores y de sierra, además de polen.



Rocío Macías



PANADERÍA EL MOLINO

☎ 660 81 68 02

🏠 Calle Calvario, 9
CP 29410

Esta panadería se erige como un auténtico obrador de sabores. Con maestría, elaboran pan blanco, integral y gallego en diversos formatos, desde bartolos y roscas hasta molletes y baguettes, todos de manera artesanal. La diversidad de opciones incluye delicias como bollos de mantequilla tiernos, camperos y una amplia gama de dulces tradicionales. La experiencia se completa con la elaboración de bocadillos en el momento.







Micaela Díaz



FRIOSUR

☎ 679 86 09 25

✉ beatriz.p@friosurfyc.es

🏠 Calle Calvario, 23

CP 29410

🌐 www.friosurfyc.es

Suministramos productos frescos y congelados a pequeña y gran escala, destacando especialmente nuestros pescados y mariscos, directamente a tu mesa en Yunquera. Ya sea que nos visite en persona o nos contacte para realizar su pedido, garantizamos una experiencia culinaria excepcional. Obtenga más información en nuestro sitio web o si lo prefiere, llámenos; estaremos encantados de atenderle.

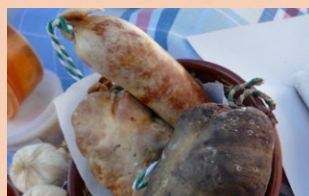
Catálogo de productos locales de

A L O Z A I N A





Milagros Mateos



CARNICERÍA NAVARRO

☎ 952 48 00 64

🏠 Calle Mesón, 56
CP 29567

Nuestra panadería se distingue por la autenticidad de elaborar pan en horno de leña. Con un compromiso hacia la tradición, ofrecemos una variedad de panes que incluyen espelta, maíz, integral 100% y opciones reducidas en sal, así como la clásica baguette. Cada pan refleja la dedicación a ingredientes de alta calidad y métodos de horneado artesanales. Para descubrir el sabor único de nuestro pan, le invitamos a consultar nuestra lista de productos y conocer los precios que se adaptan a su gusto y preferencia.







Reme Rojas



COOPERATIVA ACENAL

☎ 952 48 03 90

✉ acenal@gmail.com

🏠 Avda. Fuente Grande, 8

CP 29567

ACENAL es una Sociedad Cooperativa Andaluza fundada en el año 1998, dedicada a la producción y elaboración de aceitunas de mesa y encurtidos de la mas alta calidad. Nos encontramos en el Valle del Guadalhorce, Málaga en la localidad de Alozaina, con su abundancia de recursos naturales que nos proporciona la mejor materia prima para nuestros productos. Venta a minorista y al por mayor.



Miguel Sepúlveda



SUPERMERCADO FRUTERÍA MIGUEL

🏠 Calle Iglesia, 2 CP 29567

Enclavada en la encantadora localidad de Alozaina, nuestra frutería se dedica a ofrecer frutas y verduras cultivadas con esmero en la fértil provincia de Málaga. Valoramos la conexión con los productores locales, lo que nos permite garantizar la máxima frescura en cada producto que llega a nuestra tienda. Visítanos para explorar la paleta de sabores que nuestra región tiene para ofrecer y experimente la calidad directamente de la tierra a su mesa.

SIERRA DE LAS NIEVES

PROYECTO MADRE





Aceitunas, salmuero,
hojas de laurel, pimientos,
aceite de oliva
E-211 (salifinos),
E-330
E-300
E-301
E-302
E-303
E-304
E-305
E-306
E-307
E-308
E-309
E-310
E-311
E-312
E-313
E-314
E-315
E-316
E-317
E-318
E-319
E-320
E-321
E-322
E-323
E-324
E-325
E-326
E-327
E-328
E-329
E-330
E-331
E-332
E-333
E-334
E-335
E-336
E-337
E-338
E-339
E-340
E-341
E-342
E-343
E-344
E-345
E-346
E-347
E-348
E-349
E-350
E-351
E-352
E-353
E-354
E-355
E-356
E-357
E-358
E-359
E-360
E-361
E-362
E-363
E-364
E-365
E-366
E-367
E-368
E-369
E-370
E-371
E-372
E-373
E-374
E-375
E-376
E-377
E-378
E-379
E-380
E-381
E-382
E-383
E-384
E-385
E-386
E-387
E-388
E-389
E-390
E-391
E-392
E-393
E-394
E-395
E-396
E-397
E-398
E-399
E-400

Aceitunas

LIMA
Alozaina
ACEITUNAS PADRÓN!

INFORMACIÓN NUTRICIONAL
por 100g
Valor energético
Grasas
de los cuales saturadas
Hidratos de carbono
de los cuales azúcares
Proteínas
Fibra dietética

 
Envasado por: Aceitunas Hnos. Lima, S.L. C/ Talleres, s/n - Telf: 912 48 00 00
29067 Algeciras (Málaga) - aceitunashermanos@gmail.com - N.R.D. 21.002.001.000



Juana Lima



ACEITUNAS HERMANOS LIMA

☎ 637 58 15 85

952 48 04 98

📘 @aceitunaslima

🏠 Calle Talleres, 13

CP 29567

✉ aceitunashermanoslima@gmail.com

Aceitunas Lima es una empresa familiar, fundada por José Lima Zambrano hace 20 años y ubicada en el municipio de Alozaina. Se dedican a la elaboración de aceitunas de manera artesanal siguiendo recetas tradicionales y con una amplia variedad de aliños para satisfacer el gusto de sus clientes.



Francisco Rojas



COOPERATIVA COPUSAN

☎ 952 48 00 46
952 48 04 54

✉ info@copusan.com

📘 @Copusan

🏠 Calle Molino, 6-8
CP 29567

🛒 www.copusan.com

📷 @aceitunascopusan

Nuestras aceitunas son el resultado de años de tradición y cuidado. El mantenimiento de nuestros olivares están marcados por métodos completamente naturales evitando el uso de vereo, abonos, fertilizantes y regadío. Raíces que crecen con el transcurso del tiempo. Raíces marcadas por la tradición.



INGREDIENTES: Aceitunas Alcoreñas partidas
 agua, agua sal, ajo, tomillo, acidulante: ácido
 ascórbico.
 Conservadores: E 200, E 211
 PAE: CAE
 500 g Extra (140-200)
 Leer TAPA

ENVASADO POR:
 P.O. BOX 2000 MA
 S.A. COPUSAN
 C/Valencia, 6-8
 29001 Alcazina | Málaga
 Tel: 952 481 040 / 952 480 454
 www.copusan.com

Consumir pref. antes del frío.
 Una vez abierta, conservar a 4°C.

8 437000 404815

Información Nutricional

| | | | |
|-------------------|------|-----------|--------|
| ALIMENTO | 100g | ENERGIA | 1000KJ |
| GRASAS | 10g | GLUCIDOS | 0g |
| DE LOS CUALES SON | 45g | PROTEINAS | 0g |

Acoal
 ACEITUNAS CURADAS
 SUPREMA

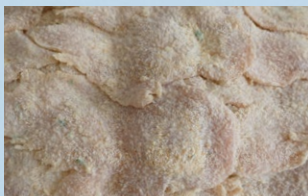
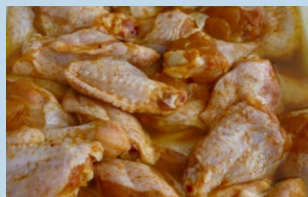
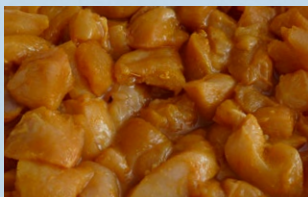
DENOMINACIÓN DE
 ORIGEN PROTEGIDA

Ala
 aloreña
 de Málaga





Tere Fernández



CARNICERIA BELLIDO

📞 952 48 03 87

🏠 C/Camino del Mercado, 2
CP 29567

En el corazón de Alozaina, nuestra carnicería se destaca por la artesanía en la elaboración de embutidos y productos cárnicos. Con una extensa lista que incluye chorizo, morcilla, manteca, salchicha fresca, churrasco de pollo, empanados, pollo con verduras y hamburguesas, ofrecemos una variedad que satisface todos los gustos. Nos enorgullece trabajar con ingredientes de calidad, brindando a nuestros clientes opciones sabrosas y frescas.



Isabel Almagro



PANADERÍA ZAMBRANA

☎ 952 48 07 66

🏠 Calle Mesón, 35
CP 29567

Nuestra panadería se distingue por la autenticidad de elaborar pan en horno de leña. Con un compromiso hacia la tradición, ofrecemos una variedad de panes que incluyen espelta, maíz, integral 100% y opciones reducidas en sal, así como la clásica baguette. Cada pan refleja la dedicación a ingredientes de alta calidad y métodos de horneado artesanales. Para descubrir el sabor único de nuestro pan, le invitamos a consultar nuestra lista de productos y conocer los precios que se adaptan a su gusto y preferencia.







Francisca Rueda



CARNICERÍA MOLINO

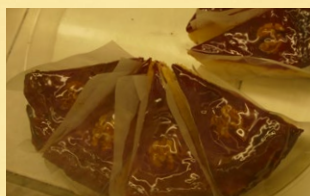
☎ 952 48 01 38

🏠 Calle Mesón, 29
CP 29567

Ubicada en Alozaina, nuestra carnicería destaca por la maestría en la elaboración de embutidos y productos cárnicos. Desde el delicioso morcón y chorizo hasta la morcilla y manteca, ofrecemos una amplia gama que incluye salchichón, albóndigas y diversas hamburguesas. Consulte nuestra lista de productos para descubrir la calidad y variedad que ofrecemos, con precios que se ajustan a sus preferencias.



Miguel Narváez



PANADERÍA EL MOLINO

☎ 951 32 17 95

🏠 Calle El Molino, 12
CP 29567

Nuestra panadería se enorgullece de su diversidad de panes elaborados con maestría. Desde el clásico pan blanco hasta opciones más nutritivas como el integral y de semillas, ofrecemos una variedad que incluye también pan de maíz, negro, pasas y nueces. Además, nuestro rincón culinario abarca dulces tradicionales y pastelería, añadiendo un toque de deleite a nuestra oferta. Descubra la auténtica artesanía y sabor en cada rincón de nuestro establecimiento.

SIERRA DE LAS NIEVES

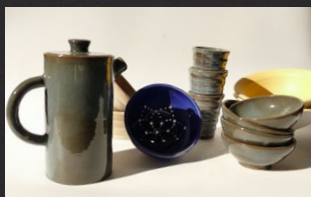
PROYECTO MADRE







Pascual Cózar



CERÁMICA PASCUAL CÓZAR

☎ 695 16 17 29

✉ info@ceramicapascualcozar.es

📘 @ceramicapascualcozar

📷 @ceramicapascualcozar

🏠 Ctra.Alozaina-Málaga Paraje

La Pasadilla s/n 29567

🌐 www.ceramicapascualcozar.es

Pascual Cózar, maestro alfarero desde hace más de 30 años, viene de una familia con una larga tradición alfarera, siendo ya la quinta generación conocida. Así se crió, entre orzas y lebrillos, aprendiendo el oficio alfarero desde muy temprana edad. Todos los trabajos están hechos a mano, un trabajo artesanal elaborado con materias primas que le dan una calidad, durabilidad y resistencia tanto para el exterior como para el interior.

Catálogo de productos locales de

T O L O X







Noelia Guerrero



PANADERÍA ZAMBRANA

☎ 952 48 70 70
627 89 11 20

🏠 Calle Encina, 37
CP 29109

En la encantadora localidad de Tolox, nuestra panadería es un refugio para los amantes del buen pan. Con dedicación y maestría, elaboramos y vendemos una variedad de opciones que van desde el clásico pan blanco hasta deliciosas versiones multicereal, integral y auténtica chapata. Además, ofrecemos pan cateto, un homenaje a la tradición local, y exquisitas tortas de aceite que encantan los paladares con su textura y sabor únicos.



Víctor Sepúlveda

TOLOX AGRÍCOLA SCA

☎ 669 25 48 37

✉ toloxagricola@hotmail.com

🏠 Calle Iglesia, 2

CP 29109

Tolox Agrícola S.C.A. es una apuesta para la consecución de un desarrollo sostenible del pueblo. Nuestra gestión se encuentra respaldada por una extraordinaria confianza, que aporta cada uno de los socios, al depositar su producto, fruto de su trabajo y rendimiento, para que sea transformado en «aceite de oliva virgen», zumo completamente natural, o en «aceitunas de mesa» de la Sierra de las Nieves.

Acete de oliva de categoría superior obtenido directamente de aceitunas y solo mediante procedimientos mecánicos.

CONT. NETO:

5 L

LOTE:

A4232A

Consumir preferentemente antes del fin de:

NOV-2024

Tolox Agrícola S.COOPAND
 Camino Nuevo S/N. 29109 Tolox (Málaga)
 Tel: 952 254 837 / 952 487 226
 N.I.B.E.A.A.: 16.0003555/MA

TOLOX AGRÍCOLA



ACEITE DE OLIVA VIRGEN EXTRA



COSECHA PROPIA
 PRODUCTO DE ESPAÑA

INFORMACIÓN NUTRICIONAL

Valores medios por 100 g

| | |
|-------------------------|------------------|
| Valor energético: | 3700 Kj/900 kcal |
| Grasas: | 100 g |
| de las cuales: | 17,2 g |
| - Saturadas: | 72,6 g |
| - Monoinsaturadas: | 10,1 g |
| - Poliinsaturadas: | 0 g |
| Colesterol: | 0 g |
| Hidratos de carbono: | 0 g |
| de los cuales azúcares: | 0 g |
| Proteínas: | 0 g |
| Sat: | 0 g |

Conservar en lugar fresco, seco y protegido de la luz.



8 437010 746079





Manolo Narváz



CARNICERÍA LA ENCINA

☎ 653 13 80 11

🏠 Calle La Encina, 31
CP 29109

En el corazón de Tolox, nuestra carnicería destaca por la elaboración cuidadosa de productos cárnicos y embutidos con carne fresca seleccionada. Desde morcillas y chorizos hasta hamburguesas y precocinados de la casa, cada producto se crea con especias naturales, sin químicos, garantizando una calidad inigualable. Con un enfoque artesanal, ofrecemos a nuestros clientes la autenticidad de sabores y la tranquilidad de consumir productos elaborados con ingredientes naturales y técnicas tradicionales.

Catálogo de productos locales de

C A S A R A B O N E L A







Margarita Cuenca



CARNICERÍA MARGARITA

☎ 952 45 60 18

📍 @Carnicería Margarita

🏠 Plaza, 1

CP 29566

En Casarabonela, nuestra carnicería se distingue por la elaboración propia de productos cárnicos frescos, embutidos y empanados utilizando ingredientes naturales. Nuestra oferta abarca una variedad que incluye cerdo, pollo y ternera, todos cuidadosamente seleccionados para garantizar la frescura y calidad en cada bocado. Con un compromiso hacia la autenticidad,



Loli Doblas



PANADERÍA LOLI DOBLAS

☎ 680 76 20 93
952 45 65 05

🏠 Calle Málaga, 5
CP 29566

En Casarabonela, nuestra panadería se especializa en la auténtica tradición del pan, ofreciendo opciones irresistibles como pan blanco e integral de semillas. Nuestra verdadera especialidad radica en el pan cateto, con su textura única y sabor inconfundible, junto con molletes y bollos que complementan nuestra oferta.







Anastasia Rubio



CARNICERÍA TACHI

☎ 952 45 66 55
658 30 93 37

🏠 C/Municipal Juan Díaz, 6
CP 29566

Carnicería Tachi destaca por su artesanía en la elaboración de una amplia variedad de embutidos y productos cárnicos. Con un compromiso arraigado en la tradición, cada creación refleja la dedicación a la calidad y autenticidad. Los clientes disfrutan de una experiencia única al saborear productos frescos y deliciosos.



Rafael Gómez

COOPERATIVA SAGRADO CORAZÓN

☎ 952 45 66 23

✉ sagrado.corazon.casarabonela@gmail.com

🏠 Carretera Zumaque, km 1,5

CP 29566

Esta cooperativa de aceite en Casarabonela destaca por su AOVE, obtenido de olivares distribuidos en varios pueblos de la Sierra de las Nieves y localidades cercanas. Nuestra dedicación a la calidad comienza en la tierra, con la cuidadosa selección de aceitunas que dan vida a nuestro aceite de oliva virgen extra. Desde la recolección hasta el prensado, cada paso refleja nuestra pasión por preservar los sabores auténticos de esta región.







María Rubio del Río

KIOSKO ROMA

☎ 696 06 86 71

📘 @Churrería ROMA

🏠 Plaza Buenavista, s/n

CP 29566

En nuestra cafetería/churrería se destaca por la auténtica experiencia de churros y chocolate. Con una elaboración cuidadosa, ofrecemos a nuestros clientes la delicia crujiente de churros frescos acompañados de un irresistiblemente suave chocolate caliente. Un rincón acogedor donde los amantes de los sabores tradicionales pueden disfrutar de este clásico tentempié.



Francisco González



PANADERÍA GONZÁLEZ GALLEGO

☎ 952 45 65 12

🏠 Calle Bajada Mesón, 6
CP 29566

Nuestra panadería es un auténtico rincón artesanal donde cada tipo de pan cobra vida en nuestro horno de leña. Además de la diversidad panadera, deleitamos a nuestros clientes con una amplia variedad de dulces caseros, desde cañas de chocolate y magdalenas hasta exquisitas tortas de aceite. Además, ofrecemos la opción de tartas por encargo, asegurando que cada ocasión especial esté acompañada de un toque único y delicioso.






CORTIJO
algaceite

**ACEITE DE OLIVA
VIRGEN EXTRA**

ECOLÓGICO

Obtenido directamente de aceitunas mediante
procedimientos mecánicos

**VARIEDAD
HOJIBLANCA**

Preservar de la luz y el calor. Sin filtrar

Finca La Higuera - Ctra. Ardiles - El Burgo Km. 85 Casarabonela - Comarca Sierra de las Nieves

El Ayuntamiento de
CASARABONELA



Consumir preferentemente antes de:

16 JUL. 2023

Elaborado y Envasado por: Almazara N.º 29-40278-77

COSECHA PROPIA. PRODUCIDO EN ESPAÑA

Contenido neto

100 cl

Lot

4721-27



Francisco Florido



CORTIJO ALGACEITE

☎ 636 47 57 89

✉ ffraceites@hotmail.com

f @Cortigoalgaceite

🏠 Casarabonela

CP 29566

🌐 cortijoalgaceite.wordpress.com

Hace unos años decidimos que el futuro de nuestra pequeña explotación olivarera era la conversión ecológica. Hoy comercializamos nuestro propio aceite de oliva virgen extra ecológico, certificado oficialmente por la Junta de Andalucía. Situado en un meandro del río Turón, entre los municipios de Ardales, Casarabonela y El Burgo. Le invitamos a que nos visite y pruebe nuestro aceite.

Catálogo de productos locales de

I S T Á N







Fernando Moreno



PANADERÍA DE FERNANDO

☎ 603 84 21 01

🏠 Avenida Juan Carlos I, 34
CP 29611

Nuestra panadería se distingue por la dedicación en la elaboración y venta de pan blanco, integral y moreno. Con técnicas tradicionales y un toque artesanal, cada variedad de pan refleja la calidad de los ingredientes cuidadosamente seleccionados. Nuestro compromiso es ofrecer a la comunidad de Istán opciones frescas y deliciosas para disfrutar en cada comida.



YSTAN MIEL

☎ 603 84 21 01

✉ ystanmiel@hotmail.com

📘 @YSTAN MIEL

📷 @ystanmiel

🏠 Avenida Juan Carlos I, 34
CP 29611

🌐 www.ystanmiel.com

Nos encontramos en Istán, en pleno Parque Nacional Sierra de las Nieves, y a un paso de la Costa del Sol. Somos productores de miel y polen. Desarrollamos una apicultura sostenible y comprometida con el medio que nos rodea. Todas nuestras colmenas se sitúan en parajes naturales de incalculable valor que desde Ystan Miel, contribuimos a conservar y mejorar.



Ystan
miel
artesanosapicultores
Castaño
Miel de Andalucía - España

Ystan
miel
artesanosapicultores
Milflores
Miel de Andalucía - España

Catálogo de productos locales de

M O N D A



Elaboración Artesanal
Origen España
Nº Lot: 233068
Código de barras
102024

Elaboración Artesanal
Origen España
Nº Lot: 233068
Código de barras
102024

Especial Almendrado
Elaboración Artesanal
Origen España
Nº Lot: 233068
Código de barras
102024

PAN DE HIGO Especial Almendrado
Elaboración Artesanal
Origen España
Nº Lot: 233068
Código de barras
102024

PROPIAS LOS SECOS
Elaboración Artesanal
Origen España
Nº Lot: 233068
Código de barras
102024





Laura Sostoa



PANADERÍA FRAMANCHA S.L.

☎ 653 67 34 10

✉ info@framancha.es

📘 @Framancha MONDA

🏠 Calle Fuente 6-8

CP 29110

Nuestra panadería se destaca por la elaboración de los tradicionales rosco típicos de Monda. Además de esta delicia local, ofrecemos una variedad de panes que incluyen integral, multicereal, blanco y opciones sin gluten, adaptándonos a diversas preferencias. Nuestro rincón culinario también cuenta con irresistibles pasteles, brindando a la comunidad una experiencia completa de sabores auténticos.



Maribel Montes



LOGISTRANSOL S.L.

☎ 661 65 44 84
951 06 29 29

🏠 Pol.Ind. Nave de 19 a 22.
CP 29110

✉ logistransol@logistransol.info 🌐 www.logistransol.es

Distribuidora de bebidas elaboradas y/o con materias primas de la provincia de Málaga.



SIERRA DE LAS NIEVES

PROYECTO MADRE



MARBELLA
BLUSH ROSÉ
2021

FAMILY ESTATES
BRIGOUT DE BURGOS



Sonia Martín



MUDÉJAR ACEITE DE OLIVA DE MONDA

☎ 952 45 74 53

✉ mudejaraceites@gmail.com

🏠 Paraje la Teja

CP 29110

🌐 www.alcazarin.com

Nuestra empresa se dedica a la fabricación y envasado de Aceite de Oliva Virgen y está situada en Monda, uno de los municipios de la Sierra de las Nieves. Producción, venta y envasado de AOVE de categoría superior, obtenido directamente de aceitunas y sólo mediante procedimientos mecánicos. Diversos tipos de aceite como de selección, acebuche.



Salvador Santos



CARNICERÍA SALVADOR

☎ 952 45 97 54

🏠 Calle Higuera, 1

✉ carniceriasalvador@gmail.com

CP 29110

📘 @carniceriasalvador

Carnicería Salvador se enorgullece de la elaboración artesanal de embutidos y otros productos cárnicos. Nuestra amplia oferta incluye chorizos, morcillas, manteca colorá, salchichas, una variedad de hamburguesas y carne aliñada, todo preparado con esmero y con ingredientes de alta calidad. Consulte nuestra lista de productos para descubrir la autenticidad de los sabores locales, con precios que se ajustan a la calidad excepcional que ofrecemos.







MIELES LB

☎ 662 06 62 20

✉ inbese@gmail.com

📘 @mielmilfloreslb

🏠 Monda

CP 29110

En la localidad de Monda, Sergio y José se dedican a la producción y envasado de su propia miel de mil flores, obtenida de colmenas ubicadas en la majestuosa Sierra de las Nieves. Ofrecemn miel en diversos formatos de envase, capturando la riqueza de los néctares de la región en cada gota.

Catálogo de productos locales de

O

J

É

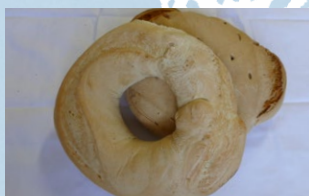
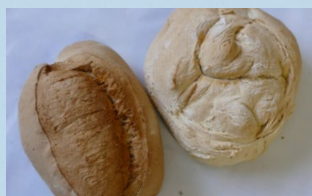
N







José Suárez



PANADERÍA OJEPAN

☎ 675 10 84 12
952 88 13 96

✉ panaderiaojepan@gmail.com

🏠 Calle Pablo Picasso, 19
CP 29610

📘 @Panadería Ojepan

En el encantador pueblo de Ojén, nuestra panadería destaca por la elaboración de una amplia variedad de panes, desde centeno y integral 100% hasta opciones de maíz y espeleta, presentadas en diversos formatos para satisfacer todos los gustos. Además, nuestro rincón dulce ofrece una exquisita selección de dulces finos, tartas, hojaldres, galletas y otros deleites, cada uno elaborado con cuidado artesanal para brindar una experiencia única de sabor.



Teresa Cerón



MARCA OXÈN

☎ 655 01 84 37

✉ daniojen@gmail.com

🏠 Calle Carretera, 43
CP 29610

🌐 www.oxen.online

Elaboración y venta de bebidas típicas de Ojén y de la provincia de Málaga con productos de la zona, desde pasas de Málaga con anís macerada a Sol y sombra, London dry Gin o vodka.

SIERRA DE LAS NIEVES

PROYECTO MADRE



Catálogo de productos locales de

G U A R O







Maggie Dong



MAGGIE'S CAMPO TO TABLE

📞 603 18 15 54

🏠 Guaro

✉ oliverbrunettodong@gmail.com

CP 29108

📱 @Maggie's Campo To Table

En Guaro, nuestra apasionada agricultora Maggie cultiva su propia huerta en proceso de conversión a producción ecológica. Su compromiso con la sostenibilidad se traduce en productos frescos de temporada que reflejan el cuidado y respeto por la tierra. Ofrece cestas llenas de verduras y frutas frescas de temporada.



Pilar Vidales



LA HUERTA DEL MARCUCHO

☎ 625 44 94 32

✉ lahuertaelmarcucho@hotmail.com

📘 @La huerta del Marcucho

🏠 Guaro

CP 29108

📷 @la_huerta_del_marcucho

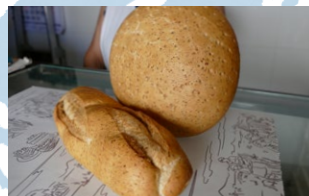
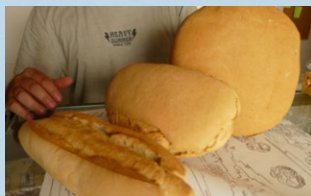
Estos agricultores se destacan por su compromiso con la producción ecológica, cultivando sus productos de manera sostenible. Su enfoque distintivo incluye el uso de la técnica de siembra NFT en semihidroponía, una práctica que maximiza la eficiencia hídrica y nutricional en sus cultivos.







Alejandro González



PANADERÍA - CONFITERÍA ALEJANDRO

☎ 681 02 17 65

🏠 Calle Barranco, 1
CP 29108

Alejandro se dedica con pasión a la elaboración de una variada selección de panes, que incluye opciones tanto blanco como integral. Su destreza artesanal se extiende también a la creación de dulces tradicionales, donde cada delicia refleja la autenticidad de la panadería local. Descubre el sabor único de sus productos, que capturan la esencia de la tradición panadera en el corazón de Guaro.



Isa



CARNICERÍA LA MONDEÑA

☎ 952 45 79 30

🏠 Calle Mensajero, 6
CP 29108

Se distingue por la elaboración artesanal de embutidos y la oferta de productos de carne fresca de la más alta calidad. Con dedicación a la tradición, cada embutido refleja el cuidado y la experiencia que solo se encuentran en carnicerías locales.

SIERRA DE LAS NIEVES

PROYECTO MADRE







Antonio Fernández



EL MOLINO DE GUARO SCA COOP

☎ 952 11 29 76

✉ administracion@elmolinodeguaro.es

📷 @elmolinodeguarosca

🏠 Ctra. Guaro-Coín KM.1

CP 29108

🌐 www.elmolinodeguaro.es

Este aceite destaca por su elaboración de AOVE de calidad suprema. Con un compromiso inquebrantable con la excelencia, ofrecemos nuestro aceite en diversos formatos y envases, que incluyen lata, cristal y PET, adaptándonos a las preferencias de nuestros clientes. Para descubrir la riqueza de nuestros productos, le invitamos a consultar nuestra lista y descubrir los precios que reflejan la calidad de nuestro aceite de oliva virgen extra.

CATÁLOGO DE PRODUCTOS LOCALES

| TIPO DE COMERCIO | COMERCIO | CONTACTO |
|---------------------------------------|---------------------------------------------------|-------------------------------|
| Panaderías/ Confitería | SANTA ANA María Cómite | 952 16 01 18, 627 51 43 79 |
| | NARVÁEZ José Narvárez | 680 47 07 74 |
| | NTRA. SRA. DEL ROSARIO José Luis Merino | 952 48 28 33 |
| | NTRA. SRA. DEL CARMEN Miguel Martín | 650 39 86 57 |
| | EL MOLINO Rocio Macias | 660 81 68 02 |
| | ZAMBRANA Isabel Almagro | 952 48 07 66 |
| | EL MOLINO Miguel Narvárez | 951 32 17 95 |
| | ZAMBRANA Noelia Guerrero | 952 48 70 70, 627 89 11 20 |
| | LOLI DOBLAS Loli Doblás | 680 76 20 93, 952 45 65 05 |
| | GONZÁLEZ GALLEGO Francisco González | 952 45 65 12 |
| FERNANDO Fernando Moreno | 603 84 21 01 | |
| FRAMANCHA S.L. Laura Sostoa | 653 67 34 10 | |

| DIRECCIÓN | WEB | PÁG. |
|-------------------------------------------|---------------------------------|------|
| Calle Herrería, 3 EL BURGO | | 09 |
| Calle del Río, 6 EL BURGO | | 17 |
| Plaza de la Universidad, 1 YUNQUERA | panaderiadelrosario@hotmail.com | 26 |
| Calle Agua, 45 YUNQUERA | | 33 |
| Calle Calvario, 9 YUNQUERA | | 46 |
| Calle Mesón, 35 ALOZAINA | | 64 |
| C/El Molino, 12 ALOZAINA | | 68 |
| Calle Encina, 37 TOLOX | | 75 |
| Calle Málaga, 5 CASARABONELA | | 84 |
| C/Bajada Mesón, 6 CASARABONELA | | 92 |
| Avd. Juan Carlos I, 34 ISTÁN | | 98 |
| Calle Fuente 6-8 MONDA | info@framancha.es | 104 |

CATÁLOGO DE PRODUCTOS LOCALES

| TIPO DE COMERCIO | COMERCIO | CONTACTO |
|----------------------------|-------------------------------------------------|-------------------------------|
| Panaderías/ Coonfitería | OJEPAN José Suárez | 675 10 84 12, 952 88 13 96 |
| | ALEJANDRO Alejandro González | 681 02 17 65 |
| Carnicería | CARMINA José Antonio | 952 16 03 20 |
| | COVIRÁN MARIANITA Mari Ángeles Muñoz | 952 16 00 70 |
| | VERA GARCÍA Ana Vera | 649 36 44 46 |
| | COVIRÁN LA JAQUITA Ana María Guerrero | 952 48 28 70 |
| | REME Eva Ocampos | 669 33 94 28 |
| | NAVARRO Milagros Mateos | 952 48 00 64 |
| | BELLIDO Teresa Fernández | 952 48 03 87 |
| | MOLINO Francisca Rueda | 952 48 01 38 |
| | LA ENCINA Manolo Narváez | 653 13 80 11 |
| | MARGARITA Margarita Cuenca | 952 45 60 18 |
| | TACHI Anastasia Rubio | 952 45 66 55 658 30 93 37 |
| | SALVADOR Salvador Santos | 952 45 97 54 |
| LA MONDEÑA Isa | 952 45 79 30 | |

| DIRECCIÓN | WEB | RRSS | PÁG. |
|----------------------------------------------|---------------------------|------|------|
| C/Pablo Picasso, 19 OJÉN | panaderiaojepan@gmail.com | | 116 |
| Calle Barranco, 1 GUARO | | | 126 |
| C/Real Comandante Benítez, 12 EL BURGO | | | 06 |
| C/Carretera de Serrato, 4 EL BURGO | | | 12 |
| Calle Calvario 30 YUNQUERA | | | 30 |
| Plaza de la Constitución, 7 YUNQUERA | | | 38 |
| Plaza de la Universidad, 6 YUNQUERA | | | 42 |
| Calle Mesón, 56 ALZAINA | | | 52 |
| C/Camino del Mercado, 2 ALZAINA | | | 62 |
| Calle Mesón, 29 ALZAINA | | | 66 |
| Calle La Encina, 31 TOLOX | | | 78 |
| Plaza, 1 CASARABONELA | | | 82 |
| C/Municipal Juan Díaz, 6 CASARABONELA | | | 86 |
| Calle Higuera, 1 CASARABONELA | | | 110 |
| Calle Mensajero, 6 MONDA | | | 128 |

CATÁLOGO DE PRODUCTOS LOCALES

TIPO DE COMERCIO

COMERCIO

CONTACTO

Frutas y
verduras



ANA MARI

Ana Mari Piñero

673 34 90 95

CEREZAS DE UMBRÍA

Miguel Martín Mateos

650 39 86 57

MIGUEL

Miguel Sepúlveda

MAGGIE'S CAMPO TO TABLE

Maggie Dong

603 18 15 54

LA HUERTA DEL MARCUCHO

Pilar Vidales

625 44 94 32

Aceite/
Aceitunas



BURGOLIVA

José Manuel Narváez

952 16 03 28

OLIBURGO

José María González

952 16 02 90

ACEITES GIL LUNA

Mariló Luna

952 16 01 79,
696 51 55 91

COOPERATIVA ACENAL

Reme Rojas

952 48 03 90

HERMANOS LIMA

Juana Lima

952 48 04 98,
637 58 15 85

COOPERATIVA COPUSAN

Francisco Rojas

952 48 00 46,
952 48 04 54




TOLOX AGRÍCOLA SCA.

Victor Sepúlveda

669 25 48 37

| DIRECCIÓN | WEB | RRSS | PÁG. |
|------------------------------------------|-------------------------------------------------------|------|------|
| Calle Enmedio, 1 EL BURGO | | | 10 |
| YUNQUERA | | | 34 |
| Calle Iglesia, 2 ALOZAINA | | | 56 |
| GUARO | oliverbrunettodong@gmail.com | | 123 |
| GUARO | lahuertaelmarcucho@hotmail.com | | 124 |
| Pol. Ind. Los Bujeos, s/n EL BURGO | www.burgoliva.com info@burgoliva.com | | 14 |
| Pol. Ind. Los Bujeos, s/n EL BURGO | www.oliburgo.com info@oliburgo.com | | 18 |
| Calle del Rio, 6 EL BURGO | www.aceitesgil-luna.com aceitesgilluna@hotmail.com | | 22 |
| Avda. Fuente Grande, 8 ALOZAINA | acenal@gmail.com | | 55 |
| Calle Talleres, 13 ALOZAINA | aceitunashermanoslima@gmail.com | | 58 |
| Calle Molino, 6-8 ALOZAINA | www.copusan.com info@copusan.com | | 60 |
| Calle del Rio, 6 TOLOX | toloxagricola@hotmail.com | | 76 |

CATÁLOGO DE PRODUCTOS LOCALES

| TIPO DE COMERCIO | COMERCIO | CONTACTO |
|------------------------------------------------------------------------------------------------------------------|-----------------------------------------------------------|-------------------------------|
| Aceite/ Aceitunas  | COOP. SAGRADO CORAZÓN Rafael Gómez | 952 45 66 23 |
| | CORTIJO ALGACEITE Francisco Florido | 636 47 57 89 |
| | MUDÉJAR ACEITE DE OLIVA DE MONDA Sonia Martín | 952 45 74 53 |
| | EL MOLINO DE GUARO SCA. COOP. Antonio Fernández | 952 11 29 76 |
| Miel y derivados  | BEE GARDEN Eva y José Gil | 653 28 32 09 |
| | APIFLORA Manuel Vera | 608 95 09 00 |
| | MIEL DULCE ABEJA Antonio Muñoz | 691 81 56 67 657 63 82 13 |
| | YSTAN MIEL Fernando Moreno | 603 84 21 01 |
| | MIELES LB Sergio León | 662 06 62 20 |
| Otros Productos  | QUESOS EL PORTICATERO Saray Merchán | 677 69 82 00, 663 41 20 33 |
| | FRIOSUR Micaela Díaz | 679 86 09 25 |
| | KIOSKO ROMA María Rubio del Río | 696 06 86 71 |

| DIRECCIÓN | WEB | PÁG. |
|----------------------------------------------|-----------------------------------------------------------------|------|
| Carretera Zumaque, km 1,5 CASARABONELA | sagrado.corazon.casarabonela@gmail.com | 88 |
| CASARABONELA | cortijoalgaceite.wordpress.com ffraceites@hotmail.com | 94 |
| Paraje la Teja MONDA | www.alcazarin.com mudejar@alcazarin.com | 108 |
| Ctra. Guaro-Coín KM.1 GUARO | www.elmolinodeguaro.es administracion@elmolinodeguaro.es | 130 |
| YUNQUERA | www.beegardenmalaga.com aulaapicolaymedioambiental@gmail.com | 36 |
| C/ Nueva, 2 YUNQUERA | info@apiflora.es | 40 |
| YUNQUERA | @mieldulceabeja | 44 |
| Avd. Juan Carlos I, 34 ISTÁN | www.ystanmiel.com ystanmiel@hotmail.com | 100 |
| MONDA | inbese@gmail.com | 112 |
| C/Cañadilla de Viquez, 48 YUNQUERA | porticatero@hotmail.es | 29 |
| Calle Calvario, 23 YUNQUERA | www.friosurfyc.es beatriz.p@friosurfyc.es | 48 |
| Plaza Buenavista, s/n CASARABONELA | | 90 |

CATÁLOGO DE PRODUCTOS LOCALES

TIPO DE COMERCIO

COMERCIO

CONTACTO

Cerámica

DEVLET DIRIK

952 16 01 18,
627 51 43 79

PASCUAL CÓZAR

695 16 17 29

Licores

+18



LOGISTRANSOL S.L
Maribel Montes

951 06 29 29,
661 65 44 84

MARCA OXÈN
Teresa Cerón

655 01 84 37

| DIRECCIÓN | WEB | PÁG. |
|-------------------------------------------------------------|------------------------------------------------------------------------------------------------------------------------------------------------------------------|------|
| Calle Herrería, 3 EL BURGO | www.ceramicaypinturaenelburgo.com ceramics29420@gmail.com | 20 |
| Ctra.Alozaina-Málaga Paraje La Pasadilla s/n ALOZAINA | www.ceramicapascualcozar.es info@ceramicapascualcozar.es | 70 |
| Po1.Ind. Nave de 19 a 22. MONDA | www.logistransol.es logistransol@logistransol.info | 106 |
| Calle Carretera, 43 OJÉN | www.oxen.online daniojen@gmail.com | 118 |

¡Reserve su cesta ya!

PRODUCTOS DE
Km 0.00



PRODUCTOS DE LA SIERRA DE LAS NIEVES

 GOBIERNO DE ESPAÑA
MINISTERIO PARA LA TRANSICIÓN ECOLÓGICA Y EL RETO DEMOGRÁFICO

 **SEAE**
SOCIEDAD ESPAÑOLA DE ASESORIA ECOLÓGICA Y AGRICULTORA

 **pastores por el monte**
creando futuro